

西日本火車證×交通券/一天遊 組合

方便 省時 抵玩



廣島市內觀光循環巴士「ひろしまめいぶる〜ぶ」一日乘車券



行程特色：

- ・觀光循環巴士一日乘車券讓旅客可輕鬆抵達廣島市中心各個觀光地點及美術館，一天內可無限次於各站自由乘車。
- ・觀光循環巴士分3條主要路線，分別為橙色路線、綠色路線及黃色路線。不管那一條路線，都會經過被列為世界遺產的「原爆DOME」及「平和紀念公園」。
- ・橙色路線主要前往「美術館」、「廣島城」；綠色路線主要前往「新天地」、「廣島東照宮」；黃色路線主要前往「縮景園」、「林蔭樹之路」。

詳細乘車地點及時間表請按這裡查閱

觀光循環巴士運行時間：

橙色路線 09:00 ~ 17:00；綠色路線 09:15 ~ 17:45；黃色路線 08:00 ~ 17:30。

乘車券兌換地點及營業時間：廣島站新幹線口巴士售票處(08:30 ~ 18:30)

使用日期: 即日起至3月31日

** 另可配置「關西・廣島地區5天火車証」或「岡山・廣島・山口地區5天火車証」一併使用 **

票券名稱	nISM code: TLJHIB	成人(12歲或以上)	兒童(6-11歲)
廣島觀光循環巴士一日乘車券		\$30	\$20
廣島觀光循環巴士一日乘車券 + JR關西・廣島地區5天火車証		\$1030	\$530
廣島觀光循環巴士一日乘車券 + JR岡山・廣島・山口地區5天火車証		\$1030	\$530

廣島世界遺產觀光巴士一天遊



行程特色：

- ・參觀廣島縣內兩大世界遺產「和平紀念館(原爆圓頂)」及「宮島・嚴島神社」
- ・從「廣島港」乘坐高速船/渡輪前往「宮島」期間可同時欣賞瀨戶內海美景
- ・廣島人氣觀光行程，附廣島風味「むすびのむさし」午餐便當

使用日期: 即日起至3月31日

只限星期五、六、日，一出發

1月19日暫停



行程摘要：

- ・一天遊費用包含巴士費、導遊費、午餐費、廣島和平紀念館入場費、船費
- ・行程約需要 7 小時 40 分鐘
- ・出發地點及時間：08:50 廣島站新幹線口
- ・解散地點及時間：16:30 廣島站新幹線口

** 另可配置「關西・廣島地區5天火車証」或「岡山・廣島・山口地區5天火車証」一併使用 **

票券名稱	nISM code: PDJHID	成人(12歲或以上)	兒童(6-11歲)
廣島世界遺產觀光巴士一天遊		\$370	\$230
廣島世界遺產觀光巴士一天遊 + JR關西・廣島地區5天火車証		\$1370	\$730
廣島世界遺產觀光巴士一天遊 + JR岡山・廣島・山口地區5天火車証		\$1370	\$730



香港聯合交易所主板上市 股份代號6882



套票/機票/酒店/交通券/樂園門票/特色遊/自駕遊/包車遊

電話查詢及報名中心：3692 0888(按2字)

電郵查詢：ec.ops@egltours.com

www.egltours.com/FIT

www.facebook.com/egltours

Travel License No. 350805

【附酒藏參觀】瀨戶內鯛及當季鮮蔬涮涮鍋與日本酒大吟釀・手工啤酒試飲評比套餐



產品特色：

- ・品嚐酒藏的地道瀨戶內鯛用吟釀涮涮鍋餐
- ・試飲 2 種日本酒及 3 種手工啤酒
- ・參觀酒藏了解日本製酒名廠「宮下酒造」如何製作出各式美酒
- ・於酒藏附設之直營商店購物

使用日期： 即日起至3月31日 (逢星期三休息)

不適用於： 1月6-9,21日

2月18日

3月17日



套餐摘要：

- ・套餐費用包含涮涮鍋餐費、酒品類試飲 (2種日本酒及3種的手工啤酒)
- ・行程提供 4 個不同時段及組合選擇，費用相同：
- 選擇 1：10:45~12:30 (10:45~參觀、11:15~購物・試飲、11:30~用餐)
- 選擇 2：13:00~14:45 (13:00~用餐、14:00~參觀、14:30~購物・試飲)
- 選擇 3：11:30~12:30 不參觀・試飲，只用餐
- 選擇 4：13:00~14:00 不參觀・試飲，只用餐
- *可自行選擇是否參與參觀酒藏、試飲活動，只適用於20歲或以上人仕使用。

酒藏資料：

酒藏名稱：宮下酒造 酒工房 独歩館 (さけこうぼう どっぽかん)

酒藏地址：岡山県岡山市中区西川原185-1

酒藏營業時間：10:00~19:00 (直營商店)；11:30~21:00 (餐廳)；逢星期三休息

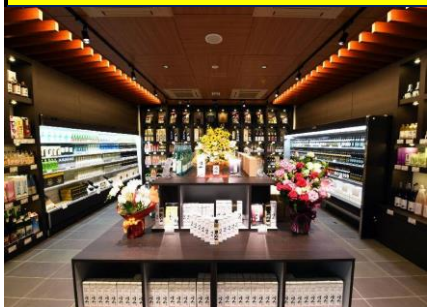
前往酒藏建議交通方式：(1) JR 山陽本線「西川原・就実駅」徒歩約3分鐘；(2) JR岡山駅乘車約10分鐘



**** 另可配置「JR關西廣域地區5天火車証」一併使用 ****

票券名稱	nISM code: PEJHAK	成人(20歲以上)
瀨戶內鯛及當季鮮蔬涮涮鍋與日本酒大吟釀・手工啤酒試飲評比套餐		\$330
瀨戶內鯛及當季鮮蔬涮涮鍋與日本酒大吟釀・手工啤酒試飲評比套餐 + JR關西廣域地區5天火車証		\$950

【附酒藏參觀】工廠直送！日本酒大吟釀・手工啤酒試飲評比套餐



產品特色：

- ・試飲 2 種日本酒及 3 種手工啤酒
- ・參觀酒藏了解日本製酒名廠「宮下酒造」如何製作出各式美酒
- ・於酒藏附設之直營商店購物

套餐摘要：

- ・套餐費用包含酒品類試飲 (2種日本酒及3種的手工啤酒)
- ・時段：10:45 ~ 12:00 (10:45~參觀、11:15~購物、11:30~試飲)
- ・只適用於20歲或以上人仕使用

酒藏資料：

酒藏名稱：宮下酒造 酒工房 独歩館 (さけこうぼう どっぽかん)

酒藏地址：岡山県岡山市中区西川原185-1

酒藏營業時間：10:00~19:00 (直營商店)；11:30~21:00 (餐廳)；

使用日期： 即日起至3月31日 (逢星期三休息)

不適用於： 1月6-9,21日

2月18日

3月17日



**** 另可配置「JR關西廣域地區5天火車証」一併使用 ****

票券名稱	nISM code: PEJHCK	成人(20歲以上)
工廠直送！日本酒大吟釀・手工啤酒試飲評比套餐		\$120
工廠直送！日本酒大吟釀・手工啤酒試飲評比套餐 + JR關西廣域地區5天火車証		\$760

兒島循環巴士乘車券及 Betty Smith 丹寧布手作體驗



使用日期: 即日起至3月31日

產品特色:

- 搭乘無限乘車次數的巴士體驗兒島 (鷺羽山展望台、下津井、牛仔褲博物館) 的魅力
- 在 Betty Smith 牛仔褲工廠手做體驗一次丹寧布製作吊飾
- 在 Betty Smith 博物館觀看牛仔褲的歷史及前往Outlet購買牛仔布製衣服、雜貨

套票摘要:

- 套票費用包含兒島地區循環巴士乘車券一張及Betty Smith丹寧布吊飾手做體驗一次
- Betty Smith 地址: 岡山縣倉敷市兒島下の町5丁目2番70号 (營業時間: 09:00~18:00)
- JR兒島站改札口兌換處營業時間: 09:00-17:00
- 前往 Betty Smith 交通方式: JR兒島站4號巴士站搭乘ふれあい號巴士約20分鐘至王慈園站下車徒步5分鐘 (週六、日可搭乘牛仔褲造型巴士<5號巴士站>)。各路線巴士運行時間不同, 具體時間建議出發前請參考官方網頁確認:
ふれあい號→<http://www.shimoden.net/rosen/rosen/timetable/fureai.html>
とこはい號→<http://www.shimoden.net/rosen/rosen/timetable/tokohai.html>
牛仔褲造型巴士→<http://www.shimoden.net/rosen/kikaku/jeans.html>

** 另可配置「JR關西廣域地區5天火車証」一併使用 **

票券名稱	nISM code: PEJBSB	成人(12歲或以上)	兒童(6-11歲)
兒島循環巴士乘車券及 Betty Smith 丹寧布手作體驗		\$70	\$70
兒島循環巴士乘車券及 Betty Smith 丹寧布手作體驗 + JR關西廣域地區5天火車証		\$740	\$410

【自然與科技共舞的夢幻】大阪城【SAKUYA LUMINA】



使用日期: 即日起至3月31日

※1月14日開始SAKUYA LUMINA 只會在星期六日舉行

** 另可配置「JR關西地區1天火車証」一併使用 **

產品特色:

- 藝術團體 Moment Factory 親手打造獨一無二室外多媒體漫遊體驗【LUMINA 夜遊】
- 參加者在會場體驗漫步的同時, 能如置身故事世界中般享受 "身臨其境" 的空間
- 【LUMINA 夜遊】是基於日本固有文化與自然的靈感, 適用魔幻的光與音演出、影響等互動方式, 超越語言的體驗型 Night Walk
- 【SAKUYA LUMINA】是按照大阪城公園為舞台演出的一部 9個章節的故事, 讓您和故事主人Akiyo及朋友 Pulpo、Balun、Mariposa、還有您一起漫遊現實動畫世界
- 官方網址: sakuyalumina.jp/tc/
- 會場地址: 大阪城公園 ~ 大阪府大阪市中心區大阪城3番6号
- 會場營業時間: 18:00-22:00 (入館至 20:30止)
- 實體票兌換處: 大阪城公園 JO-TERRACE OSAKA內的 SAKUYA LUMINA售票中心
- 兌換處營業時間: 15:00-20:00
- 前往大阪城公園建議交通方式: JR大阪環狀線大阪城公園站徒步3分 (會場位於大阪城公園內天守閣附近, 由車站徒步到會場約15分鐘)

票券名稱	nISM code: PTJMFA	成人(18歲或以上)	學生(13-17歲) / 長者(65歲以上)	兒童(4-12歲)
SAKUYA LUMINA 入場券		\$210	\$140	\$80
票券名稱		成人(12歲或以上)	兒童(6-11歲)	
加訂 JR關西地區1天火車証		\$176	\$88	

京都鐵道博物館入場券



產品特色：

- 館內可觀賞各式特別設計列車，還可以像駕駛員一樣體驗模擬駕駛樂趣
- JR嵯峨野線梅小路京都西駅徒步2分鐘即可抵達
- 營業時間：10:00~17:30 (入館至17:00止)
- 博物館地址：京都府京都市下京區觀喜寺町
- 官方網址：www.kyotorailwaymuseum.jp/tc/

使用日期： 即日起至12月31日 (逢星期三休息)

只接受使用日期30天內的預訂

**** 另可配置「JR關西地區1天火車証」一併使用 ****

票券名稱	nISM code: PTJKTO	成人(16歲或以上)	學生(7-15歲)	兒童(3-6歲)
京都鐵道博物館入場券		\$96	\$40	\$20
票券名稱		成人(12歲或以上)	兒童(6-11歲)	
加訂 JR關西地區1天火車証		\$176	\$88	

東映太秦電影村 忍者體驗活動



產品特色：

- 東映太秦映畫村是日本唯一可以身歷其境觀摩影視拍攝現場的主題公園
- 體驗成為超人氣忍者，穿著忍者服體驗特別設計的修行活動
- 費用包含東映太秦電影村入村券一張、忍者服租借費、忍者屋入場費、手里劍體驗
- JR嵯峨野線太秦駅徒步5分鐘
- 營業時間：09:00~17:00
- 電影村地址：京都府京都市右京區太秦東峰岡町10
- 官方網址：www.toei-eigamura.com/global/zh/

使用日期： 即日起至2月29日 (1月14~24日為休村日)

只接受使用日期30天內的預訂

票券名稱	nISM code: PTJKTN	成人(19歲或以上)	學生(13-18歲)	兒童(3-12歲)
東映太秦電影村 忍者體驗活動 & JR關西地區1天火車証		\$340	\$270	\$170

產品備註及提示：

廣島市內觀光循環巴士「ひろしまめいぶる〜ぶ」一日乘車券

1. 使用當天前往廣島站新幹線口一樓的巴士售票處(交通案内所)掃碼兌換一日乘車券。
2. 於乘車時向司機出示乘車券使用。
3. 使用時需刮開乘車券上的使用日期。

廣島世界遺產觀光巴士

1. 需於遊玩日期的至少8天前預訂。
2. 使用當天前往廣島站新幹線口一樓的巴士售票處(交通案内所)掃碼兌換乘車券。
3. 於出發時間前抵達廣島新幹線口前向巴士乘務人員出示乘車券使用。
4. 出發時間：廣島車站新幹線口8:50發車。
5. 需要時間：約7小時40分。
6. 運行日請參照官網：<http://www.chugoku-jrbus.co.jp/teikan/sekaiisan/>
7. 巴士搭配四國語言(中英日韓文)自動嚮導系統對應。
8. 午餐提供廣島特產「むすびのむさし」便當。
9. 巴士上 free wifi 完備。
10. 未滿6歲不佔位幼童免費，佔位則需支付兒童票費用。

產品備註及提示：

【附酒藏參觀】瀨戶內鯛及當季鮮蔬涮涮鍋與日本酒大吟釀・手工啤酒試飲評比套餐

1. 使用當天及指定時間前往「酒工房 獨步館」向現場人員出示電子票掃碼使用。
2. 可自行選擇是否參與參觀酒藏、試飲活動。
 - ①10:45~12:30 (10:45~參觀、11:15~購物・試飲、11:30~用餐)
 - ②13:00~14:45 (13:00~用餐、14:00~參觀、14:30~購物・試飲)
 - ③不參觀(只用餐) 11:30~12:30
 - ④不參觀(只用餐) 13:00~14:00

【附酒藏參觀】工廠直送！日本酒大吟釀・手工啤酒試飲評比套餐

1. 使用當天及指定時間前往「酒工房 獨步館」向現場人員出示電子票掃碼使用。
2. 10:45~參觀、11:15~購物、11:30~試飲

兒島循環巴士乘車券及Betty Smith丹寧布手作體驗

1. 使用當天前往JR兒島站改札口旁窗口出示含有二維碼的憑證掃碼領取乘車券。
2. 搭乘巴士上下車時請向司機出示乘車券。此乘車券為1日無限次數搭乘。
乘車券最後一次使用時請於下車時將乘車券交給司機，交給司機後無法取回。
3. 參加牛仔褲工廠 Betty Smith 丹寧布吊飾手作體驗時，請向現場人員出示乘車券使用。一張票限體驗一次。

【自然與科技共舞的夢幻】大阪城【SAKUYA LUMINA】

1. 使用當天前往設施售票處向工作人員出示電子二維碼或驗證碼以及護照換取實體票後入場。
2. 實體票兌換處：大阪城公園內「JO-TERRACE OSAKA」內的 SAKUYA LUMINA 售票中心
3. 兌換處營業時間：15:00-20:00
4. 會場營業時間：18:00-22:00 (入館至 20:30止)
5. 1月14日開始SAKUYA LUMINA 只會在星期六日舉行

京都鐵道博物館入場券

1. 入場時需出示二維碼以換取入場券。
2. 電子票為預訂當日起延後三十天內有效。
3. 限當日能多次入館，再入館時請出示兌換後的紀念入館券。
4. 參加模擬駕駛火車體驗時請出示兌換後的紀念入館券。
5. 排隊人潮眾多時，請至「前売り入館券(早鳥預購票)」入館口排隊。

東映太秦電影村 忍者體驗活動

1. 使用當天前往電影村入場口掃碼取得活動用捲軸開始進行活動。
2. 電子票為預訂當日起延後三十天內有效。
3. 在入口口會拿到此活動的捲軸，請拿著捲軸前往村內忍者衣服租借處進行變裝。
接著解開記載在捲軸上的謎團在村內攝影、進行忍者體驗。

一般注意事項：

1. 以上價目以每位收費，一經確認，不設退款。
2. 未滿15歲需監護人同行。15歲以上未滿20歲單獨參加的，需提交監護人簽署的同意書。
3. 訂購行程時請提供每位旅客英文姓名(必須與護照上相同)、性別、年齡、可供當地聯絡之電話號碼及電郵、預訂出發日期及人數。
4. 請於旅遊出發日前7天辦理預約手續。
5. 旅客報名後，需5~7天之工作日(不含例假日)進行報名作業程序，敬請耐心等待。
6. 戶外活動存在一定的風險和潛在危險性，客人在考慮接受旅行團所包括或在旅程中提供任何活動時，必須根據本身的健康或能力，評估自己是否適合參與。
7. 在任何情況下，旅客在出發當日沒有準時到達集合地點，則視作放棄出發，不設退款敬請留意。
8. 旅遊產品不受「旅遊業賠償基金」及「旅行團意外緊急援助基金計劃」的保障。
9. 旅遊產品不會由持有香港旅遊議會所發出有效領隊證的人士跟隨。
10. 建議貴賓購買合適的旅遊保險。