

星夢郵輪〈雲頂夢號〉 【香港海上假期Seacation】3天自由行郵輪船票

限時大獎賞
即日起至6月14日前報名
【香港海上假期Seacation】

每房
獲贈

\$50
EGL Market
電子購物禮券

數量有限，額滿即止

暢遊：香港《香港啟德郵輪碼頭登船及離船》
啟航日期：7月30至12月29日（指定星期五/三）
HCDHHP03

限時優惠
6月10日前報名可享
**每房首2位額外
\$50折扣**

只適用於新訂位
數量有限，額滿即止

船票包括

2晚遊輪住宿並享用船上美食及娛樂設施



德國製造工藝4.0 堅守嚴謹的北歐安全標準



排水量：151,300噸

甲板樓量：18層

首航年份：2016年10月

載客量：3,352人

船員數目：1,999人

與乘客比例：1：1.6

星之安全·夢的守護 - 將旅客及船員的安全和健康置於首位是我們一如既往的承諾

港口檢疫合作



定期消毒清潔



減少群眾聚餐



配備消毒搓手液



循環系統



100%新鮮室外空氣



設體溫監測儀



設有隔離病房

特色介紹



【海珍舫】

中西式新鮮海鮮美味，更有令人驚喜的自助美食檯，不僅供應豐富的前菜選擇，更有阿拉斯加帝王蟹、生蠔、虎蝦等誘人冰鮮海鮮。晚餐時段更可以坐在主廚餐桌前排，欣賞開放式廚房中大廚烹調海鮮的現場表演。



【夜光保齡球場】

星夢郵輪的夜光保齡球場與平常傳統沉穩的球道大不相同，令人眼前一亮！在這裡，四條閃閃發光的球道、色彩斑斕的霓虹燈與紫外線燈光交相輝映，伴隨著震撼音樂，讓您和好友歡度一個酣暢淋漓的夜晚。



【水晶生活·東方理療】

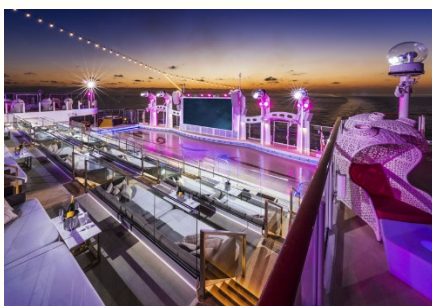
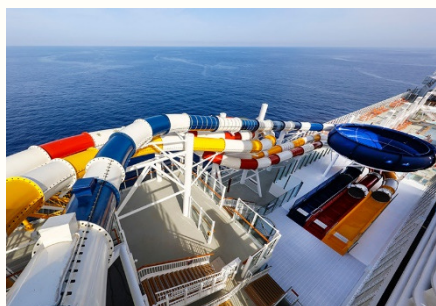
最大的海上東方理療中心，超過1千平方米，融合傳統中式足療及針灸療程，靜謐舒適的環境，享用鮮果同時使用專用的娛樂平板電腦。舒適環境及全方位服務，帶給您煥然一新的愜意感受，讓壓力和疲憊煙消雲散。



【繩索場】

體驗十多層樓高的海上滑索及距長達30米的巨型索道滑索，可在玩滑索時拍照留念，捕捉心跳瞬間。青少年可以體驗在18層樓高的高空行走，可在體驗過程中留影，為孩子留下珍貴回憶。

為遵守『商品說明條例』，本公司已即時將所有旅遊產品內需要額外支付之膳食及額外之入場費用『清清楚楚』列明於單張內，以保障消費者權益，這是EGL公司之文化！！



海上劇場表演

榮獲 2017 年《旅訊》亞洲版「讀者之選」大獎 - 最佳娛樂郵輪。為您無與倫比的海上假期而精心打造，精彩絕倫的現場大型表演，引領您投入如夢似真的氛圍中。

特色 (收費) 及免費餐廳

船上逾35種不同餐飲概念，提供多國特色美食，迎合不同口味的您。

「小小夢想家」海上學堂

以極具創新概念的兒童活動讓各位「小小夢想家」增長眼界，為不同年齡組別，特別設計了豐富多樣的海上工作坊，讓「小小夢想家」們學習藝術、音樂、文化和科學等知識與技能。

水上滑梯樂園

有六種滑梯供選擇，包括合家歡的輕鬆滑道、追求刺激人士熱愛的陡峭滑梯等。水上滑梯的獨特魅力定讓您樂而忘返。

行程表

星期三出發航次適用

日期	停泊港口	泊岸	啟航	日期	停泊港口	泊岸	啟航
第1天	香港啟德郵輪碼頭 - 登船 Hong Kong Kai Tak Pier - Embarkation	---	20:00	第3天	香港啟德郵輪碼頭離船 Hong Kong Kai Tak Pier - Disembarkation	08:00	---
第2天	海上巡遊 Cruising Day 各嘉賓可優哉悠哉享受遊輪上各項設施及 特備節目，品嚐國際美食。	---	---				

星期五出發航次適用

日期	停泊港口	泊岸	啟航	日期	停泊港口	泊岸	啟航
第1天	香港啟德郵輪碼頭 - 登船 Hong Kong Kai Tak Pier - Embarkation	---	20:00	第3天	香港啟德郵輪碼頭離船 Hong Kong Kai Tak Pier - Disembarkation	09:00	---
第2天	海上巡遊 Cruising Day 各嘉賓可優哉悠哉享受遊輪上各項設施及 特備節目，品嚐國際美食。	---	---				

備註：
- 辦理及登船時間由船公司公佈及確認為準

為遵守『商品說明條例』，本公司已即時將所有旅遊產品內需要額外支付之膳食及額外之入場費用『清清楚楚』列明於單張內，以保障消費者權益，這是EGL公司之文化！！

呈獻享用房間



皇宮庭苑別墅

Palace Villa (Cat DPV)
面積：連露台約 224 平方米

套房專享船上禮遇服務[^]:

- ◆ 由管家協助優先辦理登船手續
- ◆ 享用特快安檢通道
- ◆ 意大利知名品牌Frette™奢華床上用品、羽褥被、毛巾及浴袍等
- ◆ 24 小時管家禮賓服務
- ◆ 全程免費無線上網服務(標準套餐)
- ◆ 免費專享特色餐廳高級套餐#
- ◆ 於指定餐廳的歡樂時光免費暢享精選葡萄酒、啤酒、高級烈及非酒精類飲品
- ◆ 於船上指定的餐廳及酒廊全日無限量免費暢飲果汁、中國茗茶、日本茶及咖啡
- ◆ 優先預訂 Vintage Room 私人品酒晚宴
- ◆ 優先預訂大型表演、電影、音樂會等座位
- ◆ 專為「The Palace 皇宮」兒童(2歲-12歲)定制活動

*有關資訊可與本社職員查詢或瀏覽郵輪公司網頁www.dreamcruiseline.com
#高級套餐需按航程晚數享用(每日午餐及晚餐各一次)·不可重覆餐廳使用或累積
[^]以郵輪公司公佈為準·可向管家部查詢禮遇詳情



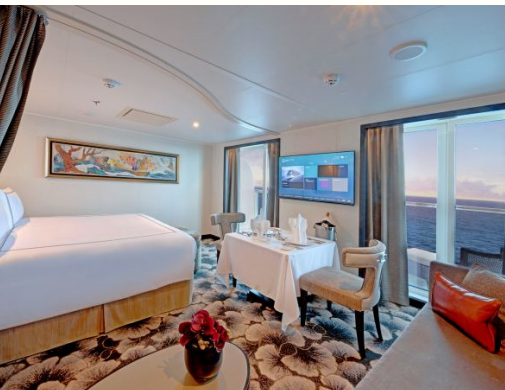
皇宮行政套房

Palace Villa (Cat DPP)
面積：連露台約 56-115 平方米



豪華皇宮套房

Palace Suite (Cat DDS)
面積：連露台約 37 平方米



皇宮套房

Palace Suite (Cat DPS)
面積：連露台約 37 平方米



豪華海景露台房

Deluxe Balcony Cabin (Cat. BDS / BDA)
面積：連露台約 22 平方米



海景露台房

Balcony Cabin (Cat. BSS / BSA)
面積：連露台約 20 平方米

為遵守『商品說明條例』·本公司已即時將所有旅遊產品內需要額外支付之膳食及額外之入場費用『清清楚楚』列明於單張內·以保障消費者權益·這是EGL公司之文化!!

價目表

7月30日·8月6日(星期五)出發

團號	房間種類	郵輪公司之客房級別	所在樓層	成人/小童團費 (第1、2位佔半房)	成人/小童費用 (同房第3、4位)	單人房 附加費
HCDHHP03SA	皇宮套房	DPS / DSA (2 - 4 人房)	Deck 13,15-17	\$ 3288 起	\$ 3288 起	\$ 3300 起
HCDHHP03AA	豪華 海景露台房	BDS / BDA (2 - 4 人房)	Deck 8-13,15	\$ 1888 起	\$ 1888 起	\$ 1900 起
HCDHHP03AB	海景露台房	BSS / BSA (2 - 4 人房)	Deck 8-13,15	\$ 1688 起	\$ 1688 起	\$ 1700 起

8月13、20、27日, 10月1日、12月24日(星期五)出發

團號	房間種類	郵輪公司之客房級別	所在樓層	成人/小童團費 (第1、2位佔半房)	成人/小童費用 (同房第3、4位)	單人房 附加費
HCDHHP03SA	皇宮套房	DPS / DSA (2 - 4 人房)	Deck 13,15-17	\$ 3088 起	\$ 3088 起	\$ 3100 起
HCDHHP03AA	豪華 海景露台房	BDS / BDA (2 - 4 人房)	Deck 8-13,15	\$ 1688 起	\$ 1688 起	\$ 1700 起
HCDHHP03AB	海景露台房	BSS / BSA (2 - 4 人房)	Deck 8-13,15	\$ 1488 起	\$ 1488 起	\$ 1500 起

9月3、10、17、24日, 10月8、15、22、29日, 11月5、12、19、26日, 12月3、10、17日(星期五)出發

團號	房間種類	郵輪公司之客房級別	所在樓層	成人/小童團費 (第1、2位佔半房)	成人/小童費用 (同房第3、4位)	單人房 附加費
HCDHHP03SA	皇宮套房	DPS / DSA (2 - 4 人房)	Deck 13,15-17	\$ 3088 起	\$ 3088 起	\$ 3100 起
HCDHHP03AA	豪華 海景露台房	BDS / BDA (2 - 4 人房)	Deck 8-13,15	\$ 1288 起	\$ 1288 起	\$ 1300 起
HCDHHP03AB	海景露台房	BSS / BSA (2 - 4 人房)	Deck 8-13,15	\$ 1088 起	\$ 1088 起	\$ 1100 起

為遵守『商品說明條例』, 本公司已即時將所有旅遊產品內需要額外支付之膳食及額外之入場費用『清清楚楚』列明於單張內, 以保障消費者權益, 這是EGL公司之文化!!

價目表

8月4、11、18、25日·9月22日·12月22、29日(星期三)出發

團號	房間種類	郵輪公司之客房級別	所在樓層	成人/小童團費 (第1、2位佔半房)	成人/小童費用 (同房第3、4位)	單人房 附加費
HCDHHP03SA	皇宮套房	DPS / DSA (2 - 4 人房)	Deck 13,15-17	\$ 2588 起	\$ 2588 起	\$ 2600 起
HCDHHP03AA	豪華 海景露台房	BDS / BDA (2 - 4 人房)	Deck 8-13,15	\$ 1388 起	\$ 1388 起	\$ 1400 起
HCDHHP03AB	海景露台房	BSS / BSA (2 - 4 人房)	Deck 8-13,15	\$ 1188 起	\$ 1188 起	\$ 1200 起

9月1、8、15、29日·10月6、13、20、27日·
11月3、10、17、24日·12月1、8、15日(星期三)出發

團號	房間種類	郵輪公司之客房級別	所在樓層	成人/小童團費 (第1、2位佔半房)	成人/小童費用 (同房第3、4位)	單人房 附加費
HCDHHP03SA	皇宮套房	DPS / DSA (2 - 4 人房)	Deck 13,15-17	\$ 2588 起	\$ 2588 起	\$ 2600 起
HCDHHP03AA	豪華 海景露台房	BDS / BDA (2 - 4 人房)	Deck 8-13,15	\$ 1088 起	\$ 1088 起	\$ 1100 起
HCDHHP03AB	海景露台房	BSS / BSA (2 - 4 人房)	Deck 8-13,15	\$ 888 起	\$ 888 起	\$ 900 起

碼頭稅(每位)	\$437
郵輪上全程工作人員服務費(每位) (於船上繳付)	2歲以上: HKD\$240 (豪華海景露台房或以下) HKD\$300 (皇宮套房或以上) 0 - 23個月: 免費

備註:

- (1) 由於郵輪上的3、4人房供應有限, 如有3、4人房的要求, 請嘉賓報名時, 向本公司職員查詢。
- (2) 如嘉賓是透過海外之旅行社報名參加本公司的套票, 其所繳交之費用並不包括香港旅遊業議會賠償基金的印花稅。
- (3) 艙房住宿乃郵輪公司實際供應而定, 艙房號碼、數及位置以郵輪公司之最後安排為準, 郵輪公司可在不收取額外費用的情況下提升艙房至較高級別, 嘉賓不得異議。
- (4) 如單人報名, 必需繳付單人房附加費。
- (5) 優惠價格以船房確認為準
- (6) 由26/9/2018起報名, 將會向旅客收取外遊費用(總數)之0.15%, 作為『印花成本』。

為遵守『商品說明條例』, 本公司已即時將所有旅遊產品內需要額外支付之膳食及額外之入場費用『清清楚楚』列明於單張內, 以保障消費者權益, 這是EGL公司之文化!!

套票備注及細則：

1. 套票費用不包括香港機場保安稅及各地機場稅、燃油附加費（如適用）及其他應付費用、港口服務費、政府稅、岸上觀光、碼頭接送(如套票價錢包括除外)、簽證費用、旅遊保險、郵輪上工作人員服務費及其他個人消費。
2. 以上套票以港幣計算、訂金每位港幣 HK\$ 1,000，一經報名，訂金恕不獲退回。套票確定後，須於三個工作天內繳付全數。
3. 郵輪上各項收費，均以港元為結算單位。
4. 餘款需於套票確認後3個工作天內繳付，否則作自動退團論，訂金自動作廢。
5. 電子船票於出發前三個工作天內領取。
6. 以上套票價格有可能變動，一切均以正式確定訂位後之價格為準。如有任何更改，恕不另行通知，本公司保留一切訂位確認前更改價格之權利。
7. 套票確認後，不接受任何更改及退款。而機票及船票之更改及退票罰款，將由有關航空公司、船公司或代理商決定，本公司除按照其機構條款扣除費用外，亦有權額外收取更改或取消手續費。
8. 在任何情況下嘉賓取消出發或郵輪更改船程路線，所有已繳付的燃油附加費、港口服務費、碼頭稅、郵輪上服務費均不獲退還。
9. 所有飛機及郵輪稅項、燃油附加費等均未在內，該等費用須視乎航空公司及郵輪公司而定，嘉賓需於繳付全數費用時一併繳交。
10. 行程內次序，郵輪航程路線，泊岸及啟航時間，均以郵輪公司最後安排為準，嘉賓不得異議。
11. 郵輪公司可以以任何理由，包括但不僅限於天氣或各種未知的因素，於任何時間、取消、提前、延遲或偏離任何預定航線、時間、泊岸港口、目的地、住宿或任何活動，恕不另行通知。郵輪公司及本公司將不會承擔任何乘客因航程取消、提前、延期、替代或偏離原定行程之索償。
12. 應郵輪公司要求，凡 18 歲以下的嘉賓，需與同行成年人仕（18 歲或以上）同房。
13. 應郵輪公司要求，凡 18 歲以下，非與父母同行的嘉賓，需於出發前出示父母同意授權書（已婚夫婦則可提供結婚證書代替）。
14. 應郵輪公司要求，嘉賓報名時需提供有效旅行證件資料。
15. 懷有 24 週身孕嘉賓不接受登船（以啟航首日為基準）。
16. 6 個月以下嬰兒不接受登船（以啟航首日為基準）。
17. 如嘉賓所持之旅遊證件須申辦目的地入境簽證，持證人必須於離港前辦妥有關之入境簽證。
18. 其他細則及條款均以郵輪公司 www.dreamcruiseline.com 最新發行英文版責任細則為準。
19. 郵輪上晚膳時間（於主餐廳內享用）均以郵輪公司最終安排為準。
20. 有關簽證資料，嘉賓可於本公司網頁 www.egltours.com 下載有關資料或向本公司職員查詢。
21. 本公司及郵輪公司保留權利隨時更改以上之條款及細則。若有任何異議，本公司及郵輪公司保留一切最終決定權。
22. 香港旅遊業議會建議嘉賓出發前購買旅遊綜合保險。
23. 為確保消費者權益，請詳閱「自由郵輪套票報名及責任細則」，嘉賓可向分行職員索取或參閱收據背頁，亦可於 www.egltours.com 下載有關資料。
24. 如發出機票後或於機場/碼頭發現旅客姓名及資料有錯誤，航空/郵輪公司有權要求以正價重新購買機票或拒絕登船，有關費用須由旅客承擔。
25. 減價優惠不得同時使用。
26. 圖片僅供參考

「郵輪旅遊·安全無憂」

- 1) 所有 16 歲或以上旅客必須於出發前最少 14 日完成 2019 冠狀病毒疫苗接種。如因健康理由不適合接種疫苗之旅客，須提供出示醫學證明。而所有旅客亦須於登船前 48 小時內收到 COVID-19 核酸檢驗陰性報告(鼻腔拭子)，並於碼頭使用「安心出行」流動應用程式。詳情請參閱以下網站及政府最新消息公佈
星夢郵輪: <https://www.dreamcruiseline.com/travel-advisory-updates>
- 2) 乘客須於登船前以「安心出行」流動應用程式掃描郵輪的二維碼，登船後亦須遵守郵輪公司執行的社交距離及個案和接觸者追蹤措施
- 3) 如船上發現懷疑個案，郵輪行程會立即暫停，郵輪須駛回香港的郵輪碼頭。相關政策局和部門會視乎情況啟動應變管理措施，包括為有關乘客和船員進行檢測、醫學監察、檢疫等。

溫馨提示：

- A) 簽證：- 參加此航線的香港永久性居民需持身份證登船。
- 持有永久性居民身份證的11歲以下兒童，須同時出示貼有持證人照片的有效旅行證件或回港證。
- B) 以上圖片只供參考。
- C) 如出發前感到身體不適，請查詢家庭醫生意見可否外遊，以免在旅程當中醫療設施未能夠配合適當治療時，更會令自己加添苦楚及辛苦，與此同時更令到同行者也玩得不開心，為人為己，敬請三思！

為遵守『商品說明條例』，本公司已即時將所有旅遊產品內需要額外支付之膳食及額外之入場費用『清清楚楚』列明於單張內，以保障消費者權益，這是EGL公司之文化！！

團號	額外收費		香港機場及保安稅		回程機場稅		燃油費 大小同價 (包括嬰孩)	機票手續費	機場建設費 (經濟) (大小同價)	港口服務費 (大小同價)	碼頭稅 (大小同價)	郵輪上全程服務生小費 (於船上繳付)	團體工作人員 全程服務費 (包括兩歲以上)	綜合保險#	延期返港停留尾 站及機票有效期 (以出發日起計算)
	成人	小童	成人	小童											
HCDHHP03	---	---	---	---	---	---	---	---	---	---	437	2歲以上： 豪華海景露台房或以下 HKD\$240 皇宮套房或以上 HKD\$300	---	338	不設停留

- A. 以上收費以港幣計算為主 (若有特別符號則以當地貨幣計算和回程時機場支付)。郵輪上工作人員服務費將自動加入客人之船上戶口，客人需於船上支付帳單。
 B. 若特別情況下須轉換航班增加航空公司保險附加費、回程機場稅及燃油附加費，嘉賓需補回差價。
 C. 由於各稅項、燃油附加費及碼頭服務費均是為航空公司及郵輪公司代收，故本公司不接受客人以信用卡繳付此等費用。
 D. #所有 65 歲或以上之投保人將須要繳付額外保費，詳情請向職員查詢。

~ 特別注意 ~

- 由於大部份國家是要求護照證件持有人必需有 6 個月或以上之有效期才能入境 (由出發日期當日起計算)，故此嘉賓必需確實個人之證件有效日期，否則被拒於入境。而所有責任需由嘉賓個人承擔。為保嘉賓的權益，報名時必須清楚查詢有關保險，報名細則責任問題及退團事項等以確保本身之利益。
- 因應各港口入境管理局及海關要求，各貴賓必須於旅途中攜帶 2 份個人旅遊證件之影印本 (只需影印有個人資料及相片該頁便可)。
- 若嘉賓所持之旅遊證件須申辦入境簽證，各貴賓亦須於旅途中隨身攜帶 2 份有效入境簽證之影印本。
- 另旅遊證件內須留有『兩版全新空白內頁』以供領事館黏貼簽證標籤及當地移民局作入境紀錄蓋印用。

* * 各嘉賓切勿將兩本不同人士之旅遊證件，入境簽證一併影印於同一張紙張上。 * *

「EGL至尊全球/郵輪旅遊保」，提供以客為尊服務

香港「EGL至尊全球/郵輪旅遊保」乃經忠意保險有限公司負責承保。自1970年代起，忠意集團 (Generali) 旗下的公司在香港一直為個人及企業提供全面的保險及投資保障服務。多年以來，了解到客戶不同的個別需求，並不斷隨時代改進去迎合客戶的真正所需。忠意是世界最大的保險集團之一，並擁有超過180年歷史。2015年，集團總保費收入超過740億歐羅，成功並列《財富》世界50強。現有超過7萬6千員工遍佈全球超過60多個國家，為7千2百萬客戶提供優質專業服務。集團在西歐市場佔有領先地位，業務更擴展至中東歐及亞洲等地。於報名時如即時購買「EGL至尊全球/郵輪旅遊保」可獲保費9折優惠。

旅遊保險極為重要，懇請購買以確保萬一發生意外時得到保障。

付款方式：

- 只接受 EPS 易辦事、現金、PPS 繳費靈、網上繳費靈、網上繳費服務或支票，如使用 PPS 繳費靈、網上繳費服務或支票必須於套票確認後 3 個工作天繳付，而支票抬頭請填寫【EGL TOURS CO.LTD】，否則請使用其他方法繳付。
- 凡使用信用卡繳付團費『惟稅項、酒店、雜項等之費用除外』，若日後有任何退款，例如不能成團時，團費必需經由繳費之信用卡銀行退回款項，本公司不會以其他方法退回團費，而信用卡退款需經由銀行辦理手續，故需時約兩星期左右，敬請三思，若有不便之處，則請使用其他付款方法繳付(如安排退款、由通知日起需時約 3 個工作天)。

分行營業時間請瀏覽公司網頁

分行地區	地址	前往方法
尖沙咀 TS	尖沙咀漆咸道 45-51 號其士大廈 5 字樓	尖沙咀地鐵站 B2 出口，向尖東方向 徒步至百樂酒店轉右過馬路
旺角 MK	旺角彌敦道636號招商永隆銀行中心5樓505室	旺角地鐵站E2出口
荃灣 TW	荃灣綠楊坊二樓 S3-4A 號舖	
沙田 ST	沙田連城廣場7樓707室	
銅鑼灣 CB * 特設郵輪專櫃 *	銅鑼灣百德新街2-20號恆隆中心7樓705-7室	
澳門 MC	澳門南灣大馬路730-804號中華廣場10樓M室	電話查詢熱線:(853)28717200
電話查詢及報名中心		
郵輪專線: 3692 0618 查詢熱線: 3692 0888		

分行營業時間請瀏覽公司網頁
www.egltours.com



為遵守『商品說明條例』，本公司已即時將所有旅遊產品內需要額外支付之膳食及額外之入場費用『清清楚楚』列明於單張內，以保障消費者權益，這是EGL公司之文化！！