

# 皇家加勒比國際遊輪〈海洋奇蹟號〉 【日本】10天自由行郵輪船票

暢遊：日本（沖繩、京都（大阪）、高知、宮崎）《香港啟德郵輪碼頭登船及離船》  
出發日期：2022年12月22日（聖誕節）  
HCRHJP10

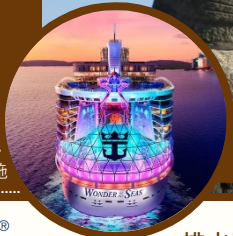
## 即時報名可享以下優惠

憑指定信用卡報名，  
可專享每位額外減 \$ 100 優惠\*

\*優惠只適用於每房首 2 位  
\*不可與其他減價優惠同時使用

船票包括

9 晚郵輪住宿及享用船上美食和娛樂設施



Wonder of the Seas

排水量：228,081噸

甲板樓量：17層

首航年份：2022年

載容量：5518人

船員數目：2394人

與乘客比例：1：2.3

早鳥優惠

8月31日前報名指定日期及房種可享

每房最高 \$4800

只適用於新訂位  
數量有限，額滿即止

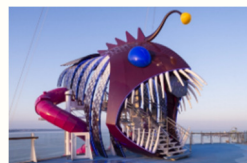
## 特色介紹



皇家加勒比國際遊輪為全球第二遊輪旅遊服務公司，每年提供200多條精彩紛呈的度假航線，暢遊全球近300個旅遊目的地，遍及加勒比海、阿拉斯加、亞洲、澳洲等70多個國家和地區，更不斷加入創新意念及提升服務，為旅客提供非凡郵輪旅遊體驗。

【海洋奇蹟號 Wonder of the Seas】全球最大郵輪將於2022年進駐香港！船上分為八大社區，擁有二十多種餐飲選擇及酒吧，亦有很多適合不同年齡的娛樂及運動設施，包括革命性設計大型水上劇場、海上中央公園、空中飛索、樓高十層海上最高滑道「終極深淵」！

2022年全新首航  
世界最大郵輪



### 【終極深淵】

挑戰十層樓高的海上最高滑道，時速最高達9公里，隧道內還有星光點點，除了享受高速快感，也非常有置身於科幻空間的感覺。

### 【空中飛人 Zip Line】

九層樓高度、跨越25公尺的高空滑繩，體驗在海上翱翔天際的快感。

### 【味蕾盛宴】

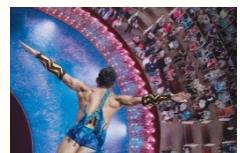
連味蕾都一起環遊世界！意式佳餚、東瀛美食，體驗非凡官感盛宴。



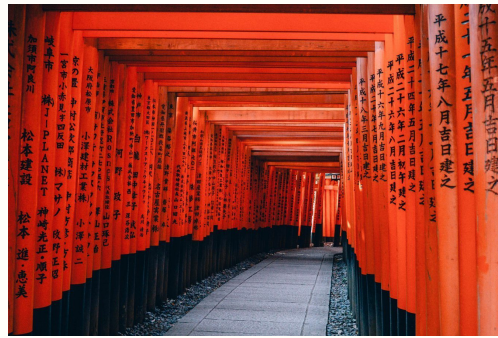
【百達匯歡樂城 Boardwalk】充滿活力的百達匯歡樂城適合所有年齡層，包括強尼火箭漢堡、全新的運動酒吧、甜點屋、人臉彩繪、漫畫藝術創作、現場音樂會表演、旋轉木馬等等。

### 【海上劇院 Aquatheater】

綠洲系列遊輪設的海上劇院，是海上最深的游泳池，兩側設有30英尺高跳台，奧運級數的跳水和韻律泳運動員呈獻引人注目的水上表演。



為遵守『商品說明條例』，本公司已即時將所有旅遊產品內需要額外支付之膳食及額外之入場費用『清清楚楚』列明於單張內，以保障消費者權益，這是EGL公司之文化！！



【**飫肥城·宮崎**】

飫肥城有「九州小京都」之美譽，是九州第一個指定的傳統建築群重要保護區。這裡有很多武士住宅街道，兩旁盡是充滿舊日風味的石牆、苔蘚覆蓋的城牆，以及一排又一排的飫肥杉。來到商業街，旅客可不妨品嚐一些美味佳餚，例如著名的「飫肥天婦羅」和「厚燒玉子」。

【**伏見稻荷大社·京都**】

據說全國共有3萬座稻荷神社，其總本宮便是京都的伏見稻荷大社。自西元711年神明鎮座以來，長達1300年的期間匯集了人們的信仰，被尊崇為保佑五穀豐登、商業興盛、家庭安全、諸願望皆得實現之神。

【**高知城·高知**】

位於高知平原中心處的大高坂山上，是梯郭式平山城。在江戶時代修築的天守及本丸御殿、追手門等建築仍有保存，是日本的史跡並被選入日本100名城。在戰國時代之前，高知城名為大高坂山城。山內一豐時期，高知城名為河中山城，後改名為高智山城，再改為現名。

行程表

日期	停泊港口	泊岸	啟航	日期	停泊港口	泊岸	啟航
第1天 (12月22日)	香港啟德郵輪碼頭登船 Hong Kong Kai Tak Pier Embarkation 《建議登船時間：啟航前最少2小時》	---	17:00	第6天 (12月27日)	高知 (日本) Kochi (Japan)		09:00 19:00
第2天 (12月23日)	海上航行 At Sea	---	---	第7天 (12月28日)	宮崎 (日本) Miyazaki (Japan)		07:00 19:00
第3天 (12月24日)	沖繩 (日本) Okinawa (Japan)		11:30 22:00	第8天 (12月29日)	海上航行 At Sea	---	---
第4天 (12月25日)	海上航行 At Sea		---	第9天 (12月30日)	海上航行 At Sea	---	---
第5天 (12月26日)	京都 (大阪·日本) Kyoto (Osaka·Japan)	09:00	21:00	第10天 (12月31日)	香港啟德郵輪碼頭離船 Hong Kong Kai Tak Pier Disembarkation	07:00	---

時差：日本比香港快1小時

備註：

1. 全程1晚盛裝晚宴，而次序安排均以遊輪公司最後公佈為準。男仕服飾為套裝西裝及結領帶，女仕服飾為晚裝禮服、裙裝或套裝。
2. 行程表上有關符號代表：#需乘搭接駁船登岸
3. 更多岸上觀光資訊可與本社職員查詢或瀏覽郵輪公司網頁[www.royalcaribbean.com](http://www.royalcaribbean.com)
4. 辦理及登船時間由船公司公佈及確認為準。

為遵守『商品說明條例』，本公司已即時將所有旅遊產品內需要額外支付之膳食及額外之入場費用『清清楚楚』列明於單張內，以保障消費者權益，這是EGL公司之文化！！

## 呈獻享用房間



海上劇院景觀套房

Aquaheater Suite (Cat. A1-A3)  
面積：連露台約 1231-1595 平方呎



標準套房

Junior Suite (Cat. J3/J4)  
面積：約 182-214 平方呎



海景露台房

Balcony cabin (Cat. 1A/1C-2C/1D-4D)  
面積：連露台約 232-482 平方呎



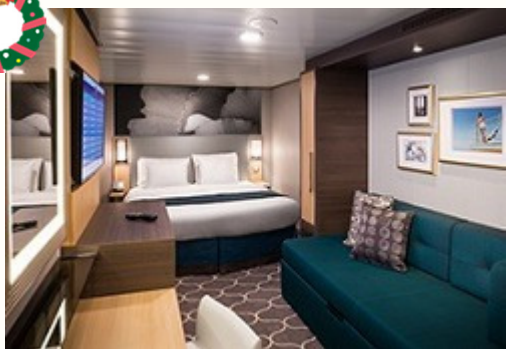
中央公園景觀露台房

Central Park Balcony Cabin (Cat. 1J-2J)  
面積：連露台約 234 平方呎



海景房

Oceanview Stateroom (Cat. 1K/1N-4N)  
面積：約 179-271 平方呎



內層房

(\*Cat 4U 設虛擬海景露台)  
Inside Stateroom (Cat. 4U/1V-4V)  
面積：約 172 平方呎

(1) 由於郵輪上的 3、4 人房供應有限，如要求 3、4 人房，請向本公司職員查詢。(2) 同房第 3、4 人床型或會安排為單人/雙人梳化床或壁櫃床等，以郵輪公司實際供應及安排為準，嘉賓不得異議。

## 價目表

2022 年 12 月 22 日 (星期四) 出發

團號	房間種類	郵輪公司之客房級別	所在樓層	成人/小童團費 (第1位佔半房)	成人/小童團費 (第2位佔半房)	成人/小童團費 (同房第 3、4 位)	單人房 附加費
HCRHJP10SA	海上劇院景觀套房	A3 (3-4 人房)	Deck 11-12,14	\$72579 起 <b>\$70,179 起</b>	\$72579 起 <b>\$70,179 起</b>	\$25,759 起	\$73,000 起
HCRHJP10AA	標準套房	J3 (3-4 人房)	Deck 6-8,14	\$33059 起 <b>\$30,659 起</b>	\$33059 起 <b>\$30,659 起</b>	\$13,019 起	\$33,500 起
HCRHJP10AB	標準套房	J4 (2 人房)	Deck 6-12,14	\$27549 起 <b>\$25,149 起</b>	\$27549 起 <b>\$25,149 起</b>	---	\$28,000 起
HCRHJP10AC	豪華海景露台房	1C (3-4 人房)	Deck 6-12,14	\$23549 起 <b>\$21,149 起</b>	\$23549 起 <b>\$21,149 起</b>	\$10,209 起	\$24,000 起
HCRHJP10AD	豪華海景露台房	2C (2 人房)	Deck 6-12,14	\$20479 起 <b>\$18,079 起</b>	\$20479 起 <b>\$18,079 起</b>	---	\$21,000 起

為遵守『商品說明條例』，本公司已即時將所有旅遊產品內需要額外支付之膳食及額外之入場費用『清清楚楚』列明於單張內，以保障消費者權益，這是EGL公司之文化！！

團號	房間種類	郵輪公司之客房級別	所在樓層	成人/小童團費 (第1位佔半房)	成人/小童團費 (第2位佔半房)	成人/小童團費 (同房第3、4位)	單人房 附加費
HCRHJP10AE	海景露台房	1D/3D (3-4 人房)	Deck 6-12,14	\$23009起 <b>\$20,609</b> 起	\$23009起 <b>\$20,609</b> 起	\$10,209起	\$23,500起
HCRHJP10AF	海景露台房	2D/4D (2 人房)	Deck 6-12,14	\$20049起 <b>\$17,649</b> 起	\$20049起 <b>\$17,649</b> 起	----	\$20,500起
HCRHJP10AG	中央公園景觀 露台房	1J (3-4 人房)	Deck 10-12,14	\$19039起 <b>\$16,639</b> 起	\$19039起 <b>\$16,639</b> 起	\$10,209起	\$19,500起
HCRHJP10AH	中央公園景觀 露台房	2J (2 人房)	Deck 10-12,14	\$17309起 <b>\$14,909</b> 起	\$17309起 <b>\$14,909</b> 起	----	\$17,500起
HCRHJP10BA	海景房	1N (3-4 人房)	Deck 3	\$18289起 <b>\$15,889</b> 起	\$18289起 <b>\$15,889</b> 起	\$7,319起	\$18,500起
HCRHJP10BB	海景房	2N/4N (2 人房)	Deck 3,7-11	\$16649起 <b>\$14,249</b> 起	\$16649起 <b>\$14,249</b> 起	----	\$17,000起
HCRHJP10CA	皇家大道景 觀 內層房	2T (3-4 人房)	Deck 7	\$15669起 <b>\$13,269</b> 起	\$15669起 <b>\$13,269</b> 起	\$6,749起	\$16,000起
HCRHJP10CB	內層房 *設虛擬海景露台*	4U (3-4 人房)	Deck 6-12,14	\$13593起 <b>\$11,199</b> 起	\$13593起 <b>\$11,199</b> 起	\$6,749起	\$14,000起
HCRHJP10CC	內層房	1V/3V (3-4 人房)	Deck 6-12,14	\$15,469起	\$15,469起	\$6,749起	\$16,000起
HCRHJP10CD	內層房	2V/4V (2 人房)	Deck 6-12,14	\$13380起 <b>\$10,979</b> 起	\$13380起 <b>\$10,979</b> 起	---	\$13,900起
港口服務費(每位)				\$2489			
碼頭稅(每位)				\$939			
郵輪上全程工作人員服務費(每位) (大小同價, 船上繳付)				標準套房或以下級別 美元 130.5 (約港幣\$1020) 套房或以上級別 美元 157.5 (約港幣\$1230)			



備註：

- (1) 由於郵輪上的3、4人房供應有限, 如有3、4人房的要求, 請嘉賓報名時, 向本公司職員查詢。
- (2) 如嘉賓是透過海外之旅行社報名參加本公司的套票, 其所繳交之費用並不包括香港旅遊業議會賠償基金的印花稅。
- (3) 艙房住宿乃郵輪公司實際供應而定, 艙房號碼、數及位置以郵輪公司之最後安排為準, 郵輪公司可在不收取額外費用的情況下提升艙房至較高級別, 嘉賓不得異議。
- (4) 如單人報名, 必需繳付單人房附加費。
- (5) 更多岸上觀光資訊可與本社職員查詢或瀏覽郵輪公司網頁[www.royalcaribbean.com](http://www.royalcaribbean.com)
- (6) 於2018年9月26日報名起, 向嘉賓收取外遊費用(總數)之0.15%, 作為『印花成本』。

為遵守『商品說明條例』, 本公司已即時將所有旅遊產品內需要額外支付之膳食及額外之入場費用『清清楚楚』列明於單張內, 以保障消費者權益, 這是EGL公司之文化!!

### 套票備注及細則：

1. 套票費用不包括香港機場保安稅及各地機場稅、燃油附加費（如適用）及其他應付費用、港口服務費、政府稅、岸上觀光、碼頭接送(如套票價錢包括除外)、簽證費用、旅遊保險、郵輪上工作人員服務費及其他個人消費。
2. 以上套票以港幣計算、訂金每位港幣 HK\$ 4,000，一經報名，訂金恕不獲退回。套票確定後，須於三個工作天內繳付全數。
3. 郵輪上各項收費，均以美元為結算單位。
4. 餘款需於套票確認後 3 個工作天內繳付，否則作自動退團論，訂金自動作廢。
5. 電子船票於出發前三個工作天內領取。
6. 以上套票價格有可能變動，一切均以正式確定訂位後之價格為準。如有任何更改，恕不另行通知，本公司保留一切訂位確認前更改價格之權利。
7. 套票確認後，不接受任何更改及退款。而機票及船票之更改及退票罰款，將由有關航空公司、船公司或代理商決定，本公司除按照其機構條款扣除費用外，亦有權額外收取更改或取消手續費。
8. 在任何情況下嘉賓取消出發或郵輪更改船程路線，所有已繳付的燃油附加費、港口服務費、碼頭稅、郵輪上服務費均不獲退還。
9. 所有飛機及郵輪稅項、燃油附加費等均未在內，該等費用須視乎航空公司及郵輪公司而定，嘉賓需於繳付全數費用時一併繳交。
10. 行程內次序，郵輪航程路線，泊岸及啟航時間，均以郵輪公司最後安排為準，嘉賓不得異議。
11. 郵輪公司可以以任何理由，包括但不僅限於天氣或各種未知的因素，於任何時間、取消、提前、延遲或偏離任何預定航線、時間、泊岸港口、目的地、住宿或任何活動，恕不另行通知。郵輪公司及本公司將不會承擔任何乘客因航程取消、提前、延期、替代或偏離原定行程之索償。
12. 應郵輪公司要求，凡 18 歲以下的嘉賓，需與同行成年人仕（18 歲或以上）同房。
13. 應郵輪公司要求，凡 18 歲以下，非與父母同行的嘉賓，需於出發前出示父母同意授權書（已婚夫婦則可提供結婚證書代替）及出生登記證明書(出世紙)。
14. 應郵輪公司要求，嘉賓報名時需提供有效旅行證件資料。
15. 懷有 24 週身孕嘉賓不接受登船（以啟航首日為基準）。
16. 6 個月以下嬰兒不接受登船（以啟航首日為基準）。
17. 如嘉賓所持之旅遊證件須申辦目的地入境簽證，持證人必須於離港前辦妥有關之入境簽證。
18. 其他細則及條款均以郵輪公司 [www.royalcaribbean.com](http://www.royalcaribbean.com) 最新發行英文版責任細則為準。
19. 郵輪上晚膳時間（於主餐廳內享用）均以郵輪公司最終安排為準。
20. 有關簽證資料，嘉賓可於本公司網頁 [www.egltours.com](http://www.egltours.com) 下載有關資料或向本公司職員查詢。
21. 本公司及郵輪公司保留權利隨時更改以上之條款及細則。若有任何異議，本公司及郵輪公司保留一切最終決定權。
22. 香港旅遊業議會建議嘉賓出發前購買旅遊綜合保險。
23. 為確保消費者權益，請詳閱「自由郵輪套票報名及責任細則」，嘉賓可向分行職員索取或參閱收據背頁，亦可於 [www.egltours.com](http://www.egltours.com) 下載有關資料。
24. 如發出機票後或於機場/碼頭發現旅客姓名及資料有錯誤，航空/郵輪公司有權要求以正價重新購買機票或拒絕登船，有關費用須由旅客承擔。
25. 減價優惠不得同時使用。
26. 圖片僅供參考。

### 溫馨提示：

- A) 簽證：持香港特區護照入境日本；持中國護照乘搭郵輪過境日本免簽證
- B) 以上圖片只供參考。
- C) 如出發前感到身體不適，請查詢家庭醫生意見可否外遊，以免在旅程當中醫療設施未能夠配合適當治療時，更會令自己加添苦楚及辛苦，與此同時更令到同行者也玩得不開心，為己為人，敬請三思！

為遵守『商品說明條例』，本公司已即時將所有旅遊產品內需要額外支付之膳食及額外之入場費用『清清楚楚』列明於單張內，以保障消費者權益，這是EGL公司之文化！！

團號	香港機場及保安稅		回程機場稅		燃油費大小同價 (包括嬰孩)	機票手續費	機場建設費 (經濟) (大小同價)	港口服務費 (大小同價)	碼頭稅 (大小同價)	郵輪上全程服務生小費 (大小同價,船上繳付)	團體工作人員 全程服務費 (包括兩歲以上)	綜合保險#	延期返港停留尾站及機票有效期 (以出發日起計算)
	成人	小童	成人	小童									
HCRHJP10	---	---	---	---	---	---	---	2489	939	標準套房或以下美金 130.5 套房或以上級別美金 157.5	---	641	不設停留

- A. 以上收費以港幣計算為主 (若有特別符號則以當地貨幣計算和回程機場稅支付)。郵輪上工作人員服務費將自動加入嘉賓之船上戶口。嘉賓需於船上支付帳單。  
 B. 若特別情況下須轉換航班增加航空公司保險附加費、回程機場稅及燃油附加費。嘉賓需補回差價。  
 C. 由於各稅項、燃油附加費及碼頭服務費等均是為航空公司及郵輪公司代收。故本公司不接受客人以信用卡繳付此等費用。  
 D. #所有 65 歲或以上之投保人將須繳附額外保費。詳情請向職員查詢。

### ~ 特別注意 ~

- 由於大部份國家是要求護照證件持有人必需有 6 個月或以上之有效期才能入境 (由出發日期當日起計算)。故此嘉賓必需確實個人之證件有效日期。否則被拒於入境。而所有責任需由嘉賓個人承擔。為保嘉賓的權益。報名時必須清楚查詢有關保險。報名細則責任問題及退團事項等以確保本身之利益。
- 因應各港口入境管理局及海關要求。各貴賓必須於旅途中攜帶 2 份個人旅遊證件之影印本 (只需影印有個人資料及相片該頁便可)。
- 若嘉賓所持之旅遊證件須申辦入境簽證。各貴賓亦須於旅途中隨身攜帶 2 份有效入境簽證之影印本。
- 另旅遊證件內須留有『兩版全新空白內頁』以供領事館黏貼簽證標籤及當地移民局作入境紀錄蓋印用。

\* \* 各嘉賓切勿將兩本不同人士之旅遊證件。入境簽證一併影印於同一張紙張上。 \* \*

### 「EGL至尊全球/郵輪旅遊保」, 提供以客為尊服務

香港「EGL至尊全球/郵輪旅遊保」乃經忠意保險有限公司負責承保。自1970年代起。忠意集團 (Generali) 旗下的公司在香港一直為個人及企業提供全面的保險及投資保障服務。多年以來。了解到客戶不同的個別需求。並不斷隨時代改進去迎合客戶的真正所需。忠意是世界最大的保險集團之一。並擁有超過180年歷史。2015年。集團總保費收入超過740億歐羅。成功並列《財富》世界50強。現有超過7萬6千員工遍佈全球超過60多個國家。為7千2百萬客戶提供優質專業服務。集團在西歐市場佔有領先地位。業務更擴展至中東歐及亞洲等地。於報名時如即時購買「EGL至尊全球/郵輪旅遊保」可獲保費9折優惠。

旅遊保險極為重要。懇請購買以確保萬一發生意外時得到保障。

#### 付款方式：

- 只接受 EPS 易辦事、現金、PPS 繳費靈、網上繳費靈、網上繳費服務或支票。如使用 PPS 繳費靈、網上繳費服務或支票必須於套票確認後 3 個工作天繳付。而支票抬頭請填寫【EGL TOURS CO.LTD】。否則請使用其他方法繳付。
- 凡使用信用卡繳付團費『惟稅項、酒店、雜項等之費用除外』。若日後有任何退款。例如不能成團時。團費必需經由繳費之信用卡銀行退回款項。本公司不會以其他方法退回團費。而信用卡退款需經由銀行辦理手續。故需時約兩星期左右。敬請三思。若有不便之處。則請使用其他付款方法繳付(如安排退款。由通知日起需時約 3 個工作天)。

#### 分行營業時間請瀏覽公司網頁

分行地區	地址	前往方法
尖沙咀 TS	尖沙咀漆咸道 45-51 號其士大廈 5 字樓	尖沙咀地鐵站 B2 出口。向尖東方向 徒步至百樂酒店轉右過馬路
旺角 MK	旺角彌敦道636號招商永隆銀行中心5樓505室	旺角地鐵站E2出口
荃灣 TW	荃灣綠楊坊二樓 S3-4A號舖 (EGL MARKET專場)	
沙田 ST	沙田連城廣場7樓707室	
銅鑼灣 CB * 特設郵輪專櫃 *	銅鑼灣百德新街2-20號恆隆中心7樓705-7室	
澳門 MC	澳門南灣大馬路730-804號中華廣場10樓M室	電話查詢熱線:(853)28717200
電話查詢及報名中心		
郵輪專線: 3692 0618 查詢熱線: 3692 0888		

分行營業時間請瀏覽公司網頁  
[www.egltours.com](http://www.egltours.com)



為遵守『商品說明條例』。本公司已即時將所有旅遊產品內需要額外支付之膳食及額外之入場費用『清清楚楚』列明於單張內。以保障消費者權益。這是EGL公司之文化!!